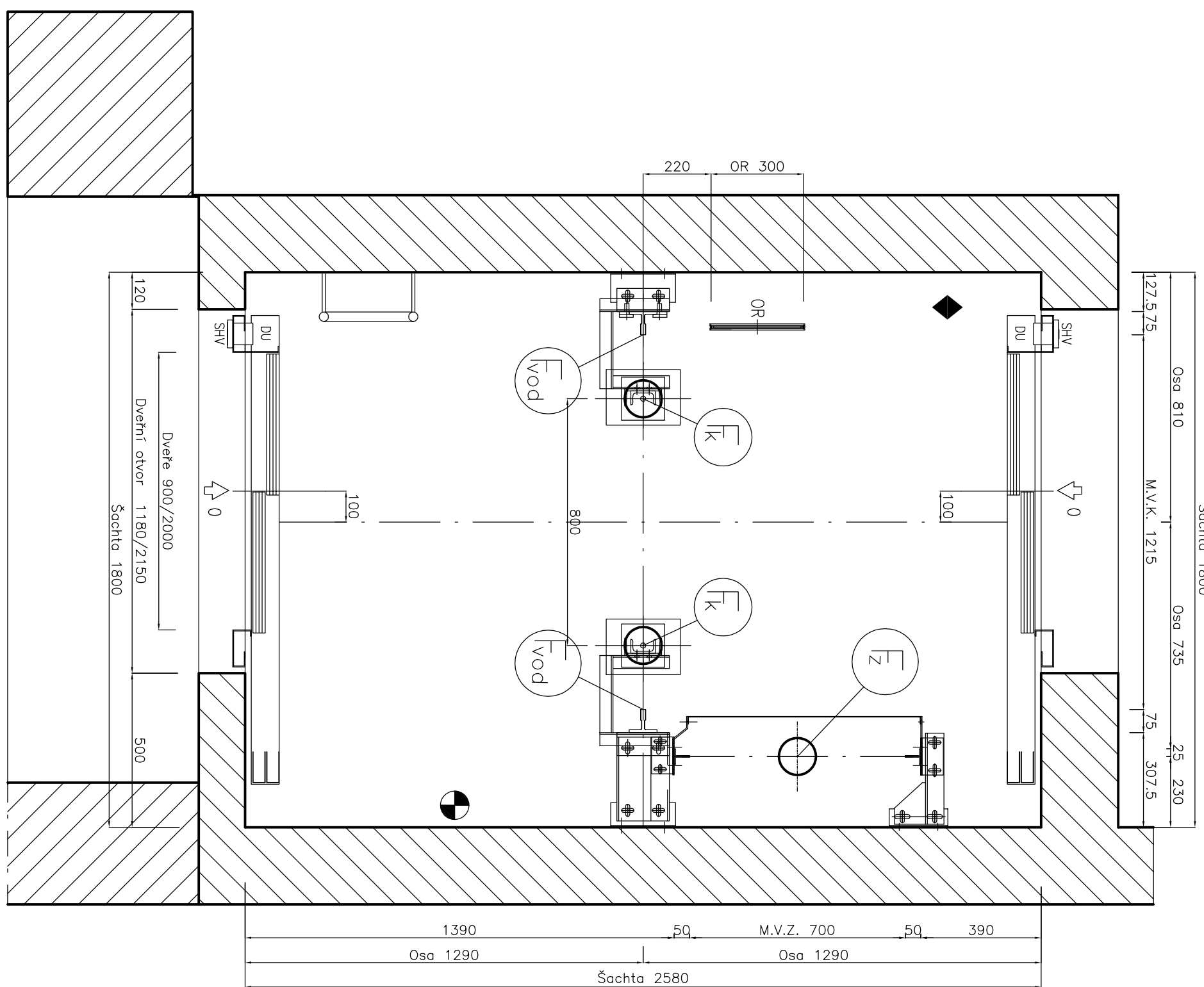


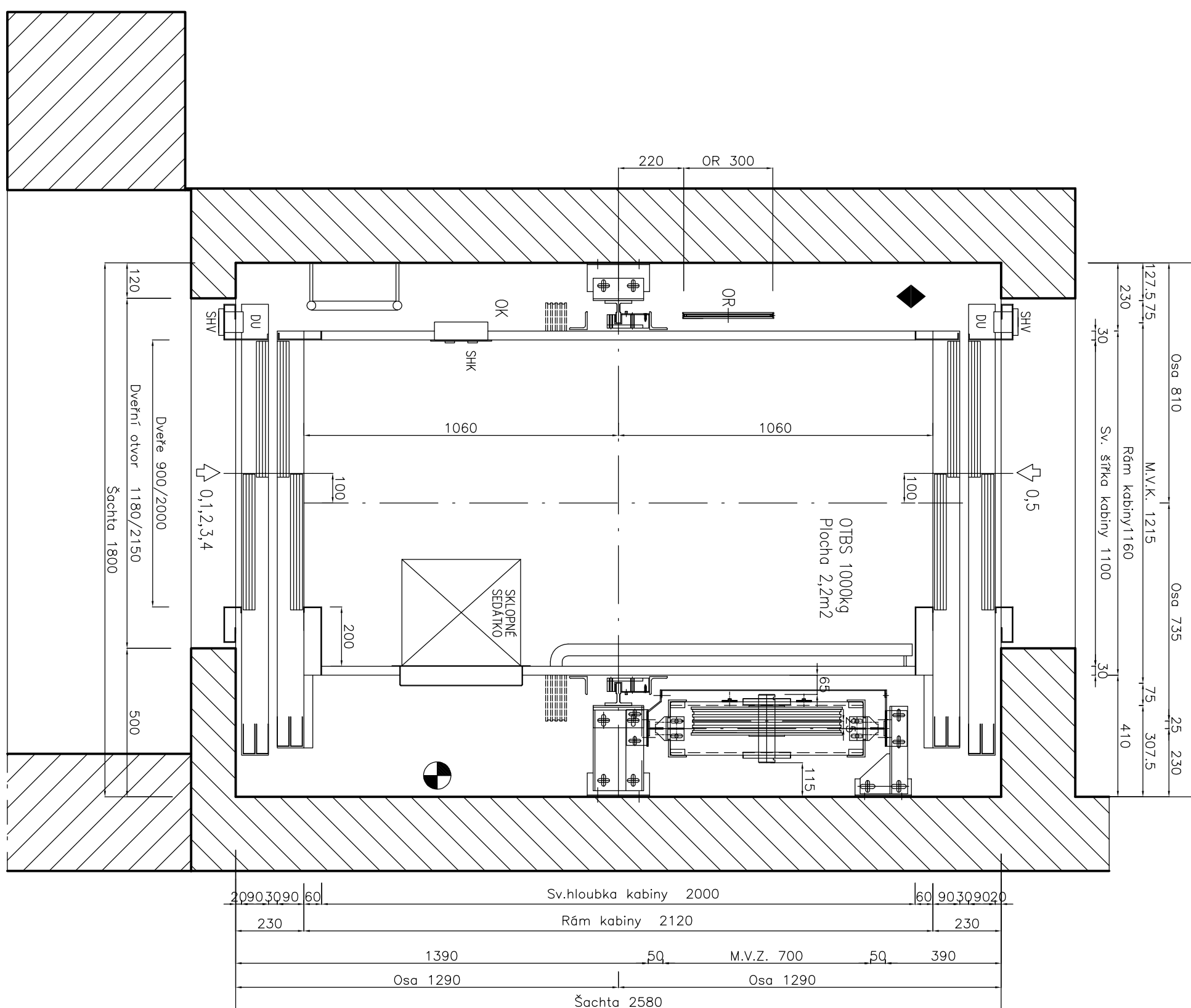
## SMŠLÝ ŘEZ ŠACHTOU

500x600x800  
BEZPEČNOSTNÍ PROSTOR V NADJEZDU  
250x480x1000  
PROSTOR DLE čl. 8.13.2 a 5.7.1 b)

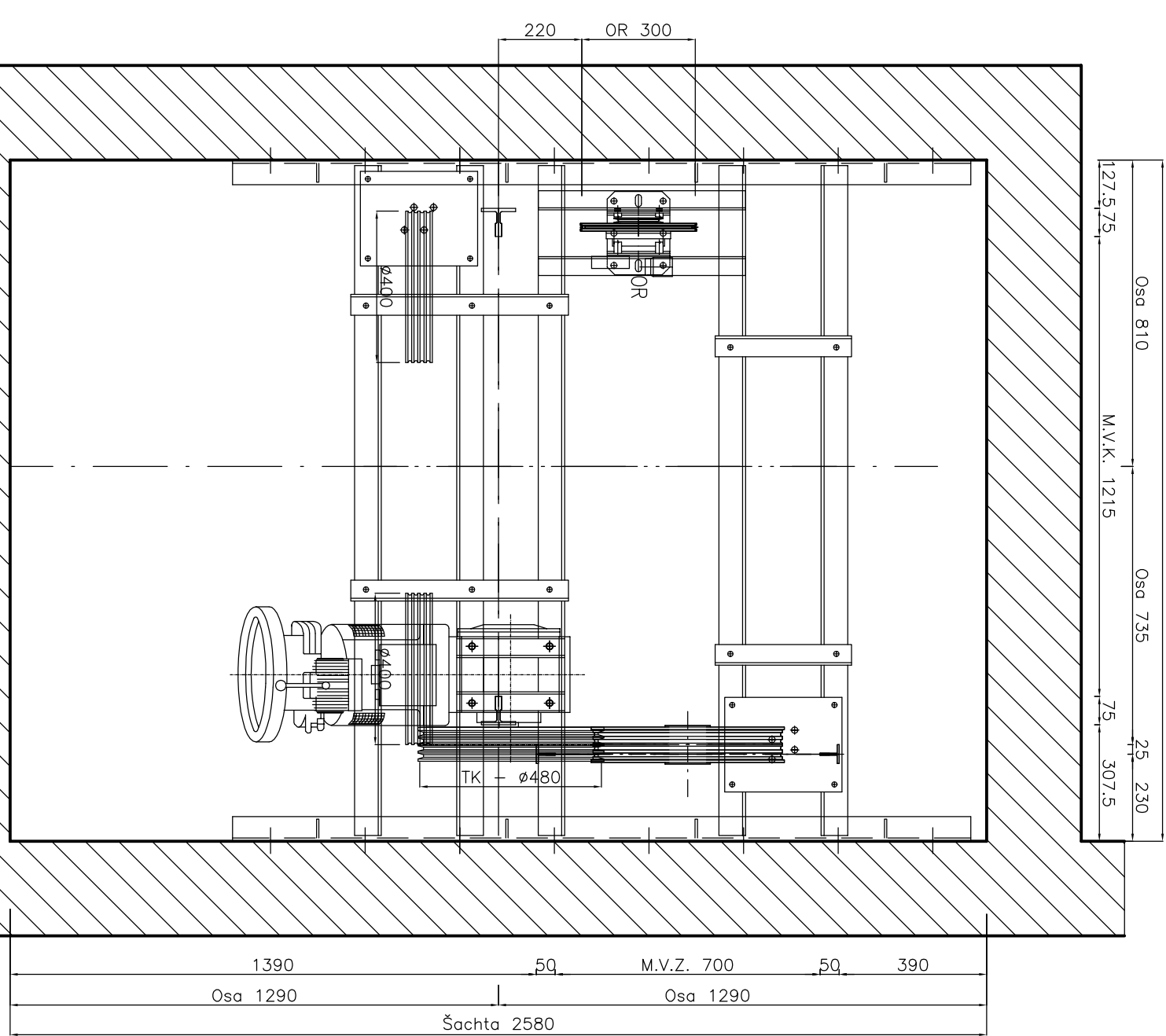
## ZATÍŽENÍ DO PROHLUBNĚ



## ŘEZ ŠACHTOU A KABINOU



## UMÍSTĚNÍ NOSNÍKŮ V NADJEZDU



Výstavy Pížeň EleX s.r.o.  
U Příbořova 24, 318 03 PLZEŇ  
tel./fax 373589892-4

KRESLE	KONTROLOVAL	SCHMALL
Bc. Hejman	Ing. Dudašková	Folda
24.01.2017	24.01.2017	24.01.2017

## SPECIFIKACE VÝTAHOVÝCH ČÁSTI

VÝTAHOVÝ STROJ	PŘEDVOZOVÉ STROJ	ZACHYTOVACÍ KLECE	PQ 4000UD
TRAKČNÍ KOLO	mm Ø 480	NAMAZÁVKY KLECE – POČET/TYP	Zprávnost
ODPRAŽNÉ (PŘEV) KLADKY	Ø 400, Ø 500	NAMAZÁVKY ZÁV. KABELOU	1xPrávnost
KOSMA LAMA	mm 4 x Ø 10	HMOTNOST ZÁV. KABELOU	kg 30
VODITKA KLECE	T90 – 90x75x16	OMNOŽOVÉ RYCHLOSTI KLECE	Ø 300mm
VODITKA PROVLAKY	T50 – 50x50x5	LANO GRK	1x Ø 6 mm
KLEC – strok	mm 1100	ROZVAJEČ	Rozvážecé Všeřin
hloubka	mm 2100	ELEKTŘICKÉ PROSTRĚDÍ	viz. Tech. zpráva
vysška	mm 2160	TEPLOTA V SÁDETI	+5°C – +40°C
HMOTNOST KLECE A PŘESL.	kg 1263	TEMPOTA VE STROJOVNĚ	+10°C – +30°C
HMOTNOST ZÁVAŽÍ	kg 1713		

## ZATÍŽENÍ OD VÝTAHU

$$\begin{aligned}F_x &= 1778 \text{ N} \\F_y &= 873 \text{ N} \\F_{od} &= 35394 \text{ N} \\F_k &= 47412 \text{ N} \\F_z &= 69694 \text{ N}\end{aligned}$$

## ZÁKLADNÍ TECHNICKÉ ÚDAJE

TPP VÝTAHU	OT	NOŠNOST	1000 – 13 osob		
JEDNOTVÁ RYCHLOST	1,0	TPP Pohonu	2,1+ – trakční		
RIZENÍ	SBER DOUL	STATIK/NAMAZAŠTÍ	6/77 (0,1,2,3,4,5)		
DOPRANI ŽIVH	16600	mm DVEŘE	automatické stávorov		
NALEDZED	3850	mm ROZMER DVERÍ	900 x 2000		
PROHLUBEN	1600	mm PRÁKON MOTORU	7,5 kW		
ROZMERY ŠACHTY	širka 1800	hloubka 2580	mm JEDNOTVÁ PROUD	17,5 A	
PRODOKLA SOLISTAKA	TN-S	400 V	50 Hz	ZAEEROVY PROUD	VWF
	TN-S	230 V	50 Hz		A

UMÍSTENÍ	Gymnázium Ludka Píko	INVESTOR	Gymnázium Ludka Píko
Opavská 12		Opavská 21	

JEDNOTKY	MAZEV	DISPOZICE	C/VÝKRESU (ZAKÁZKY)	INDEX ZMENENÍ
mm	VÝTAHU		*****	

